

LEGENDA SKLADEB

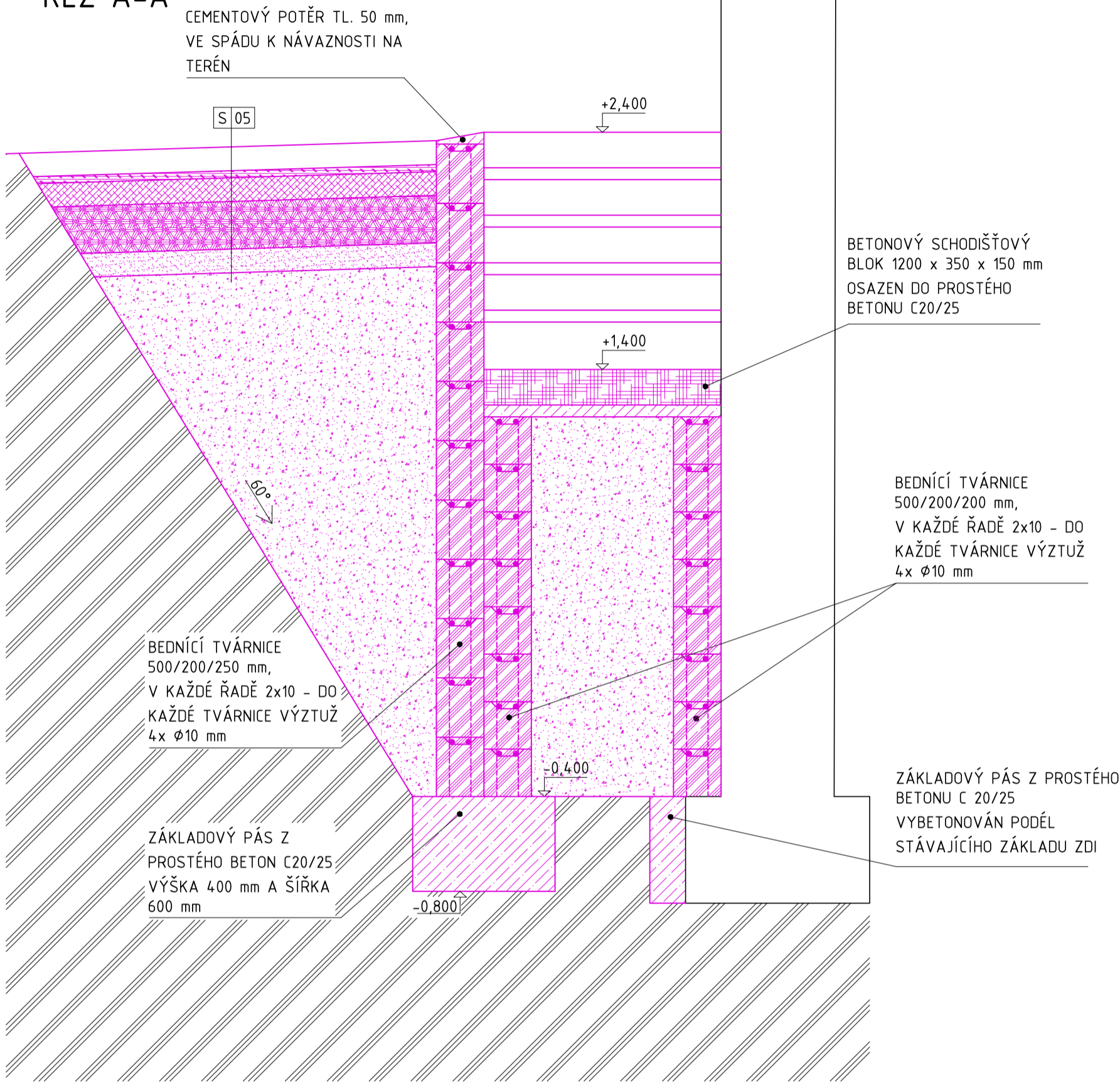
- S 04** POJÍZDNÁ BETONOVÁ DLAŽBA DVORNÍ

 - BETONOVÁ DLAŽBA TL. 80 mm
 - KLADECÍ VRSTVA ŠTĚRK TL. 30 mm FRAKCE 4/8
 - DRČENÉ KAMENIVO TL. 100 mm FRAKCE 8/16
 - DRČENÉ KAMENIVO TL. 200 mm FRAKCE 16/32
 - PODKLADNÍ VRSTVA ZE ŠTĚRKOPÍSKU TL. 100 mm FRAKCE 0/8
- S 05** POJÍZDNÁ BETONOVÁ DLAŽBA DVORNÍ – STÁVAJÍCÍ NÁSLAPNÍ VRSTVA

 - STÁVAJÍCÍ KAMENNÁ DLAŽBA TL. 100 mm
 - KLADECÍ VRSTVA ŠTĚRK TL. 30 mm FRAKCE 4/8
 - DRČENÉ KAMENIVO TL. 100 mm FRAKCE 8/16
 - DRČENÉ KAMENIVO TL. 100 mm FRAKCE 16/32
 - PODKLADNÍ VRSTVA ZE ŠTĚRKOPÍSKU TL. 100 mm FRAKCE 0/8
 - HUTNĚNÝ NÁSYP
- S 06** SKLADBA PODLAHY PŘED SCHODIŠTĚM

 - BETONOVÁ DRENÁŽNÍ DLAŽBA TL. 80 mm
 - ŠTĚRKOVÝ PODSYP – KAMENIVO FRAKCE 4–8 mm, TL. 40 mm
 - HUTNĚNÝ ŠTĚRKOVÝ PODSYP – KAMENIVO FRAKCE 16–32 mm, TL. 280 mm
 - ROSTLÝ TERÉN

ŘEZ A-A'



LEGENDA ZOBRAZENÍ

- STÁVAJÍCÍ KONSTRUKCE
- BETONOVÝ SCHODIŠŤOVÝ BLOK 1000 x 350 x 150 mm
- ŠTĚRKOVÝ PODSYP – KAMENIVO FRAKCE 4–8 mm TL. 40 mm
- HUTNĚNÝ ŠTĚRKOVÝ PODSYP – KAMENIVO FRAKCE 16–30 mm, TL. 230 mm
- BETONOVÁ DRENÁŽNÍ DLAŽBA TL. 80 mm
- BETONOVÁ DLAŽBA TL. 80 mm
- KLADECÍ VRSTVA ŠTĚRK TL. 30 mm FRAKCE 4/8
- DRČENÉ KAMENIVO TL. 100 mm FRAKCE 8/16
- DRČENÉ KAMENIVO TL. 200 mm FRAKCE 16/32
- PODKLADNÍ VRSTVA ZE ŠTĚRKOPÍSKU TL. 100 mm FRAKCE 0/8
- HUTNĚNÝ NÁSYP
- BETONOVÁ DRENÁŽNÍ DLAŽBA TL. 80 mm
- PŮVODNÍ ZEMINA

POZNÁMKY

- TECHNICKÁ ZPRÁVA JE NEDÍLNOU SOUČÁSTÍ PROJEKTOVÉ DOKUMENTACE
- PŘED ZAPOČETÍM ZEMNÍCH PRACÍ JE NUTNÉ VYTYČIT VEŠKERÉ INŽENÝRSKÉ SÍTĚ, PŘI PRÁCI V JEJICH OCHRANNÝCH PÁSMECH BUDOU RESPEKTOVÁNY POŽADAVKY JEDNOTLIVÝCH SPRÁVCŮ

| | | |
|---|--|---|
| GENERÁLNÍ PROJEKTANT: SAREP a.s. Projektový ateliér sanace vlnkého zdiva Jezerský 529/7, 621 00 Brno email: info@projekty-sanace.cz | Zodpovědný projektant: Ing. Pavel Zepka, Ph.D. Vypracoval: Ing. Pavel Zepka, Ph.D. Kontroloval: Ing. Zdeněk Štekl |  SAREP a.s. Projektový ateliér sanace vlnkého zdiva Jezerský 529/7, 621 00 Brno email: info@projekty-sanace.cz |
| PROJEKTANT ČÁSTI: projektční a inženýrská činnost th.svoboda@seznam.cz +420 755 990 103 | Zodpovědný projektant: Ing. Jiří Svoboda Vypracoval: Ing. Denis Owczarzy Kontroloval: Ing. Jiří Svoboda |  projektční a inženýrská činnost th.svoboda@seznam.cz +420 755 990 103 |

| | |
|---|----------------------------------|
| NAZEV STAVBY: Oprava sklepů v BD Mendlovo náměstí 12, Brno | FORMÁT: 3 x A4 |
| MÍSTO STAVBY, PARCELA Č.: MENDLOVO NÁMĚSTÍ 12, BRNO parcelní číslo 941, katastrální území Staré Brno [610089] | DATUM: BŘEZEN 2017 |
| INVESTOR: Statutární město Brno, Dominikánské náměstí 196/1, Brno-město, 602 00 Brno | STUPEŇ: DPS |
| ČÁST: D. STAVEBNĚ TECHNICKÉ ŘEŠENÍ | AUTORIZAČNÍ RAZÍTKO: PAPÉ Č.: |
| NAZEV VÝKRESU: NAVRHOVANÝ STAV VÝKRES VENKOVNÍHO SCHODIŠTĚ | MĚŘÍTKO: 1:20 |
| | Č. VÝKRESU: D.1.1.b-11 |